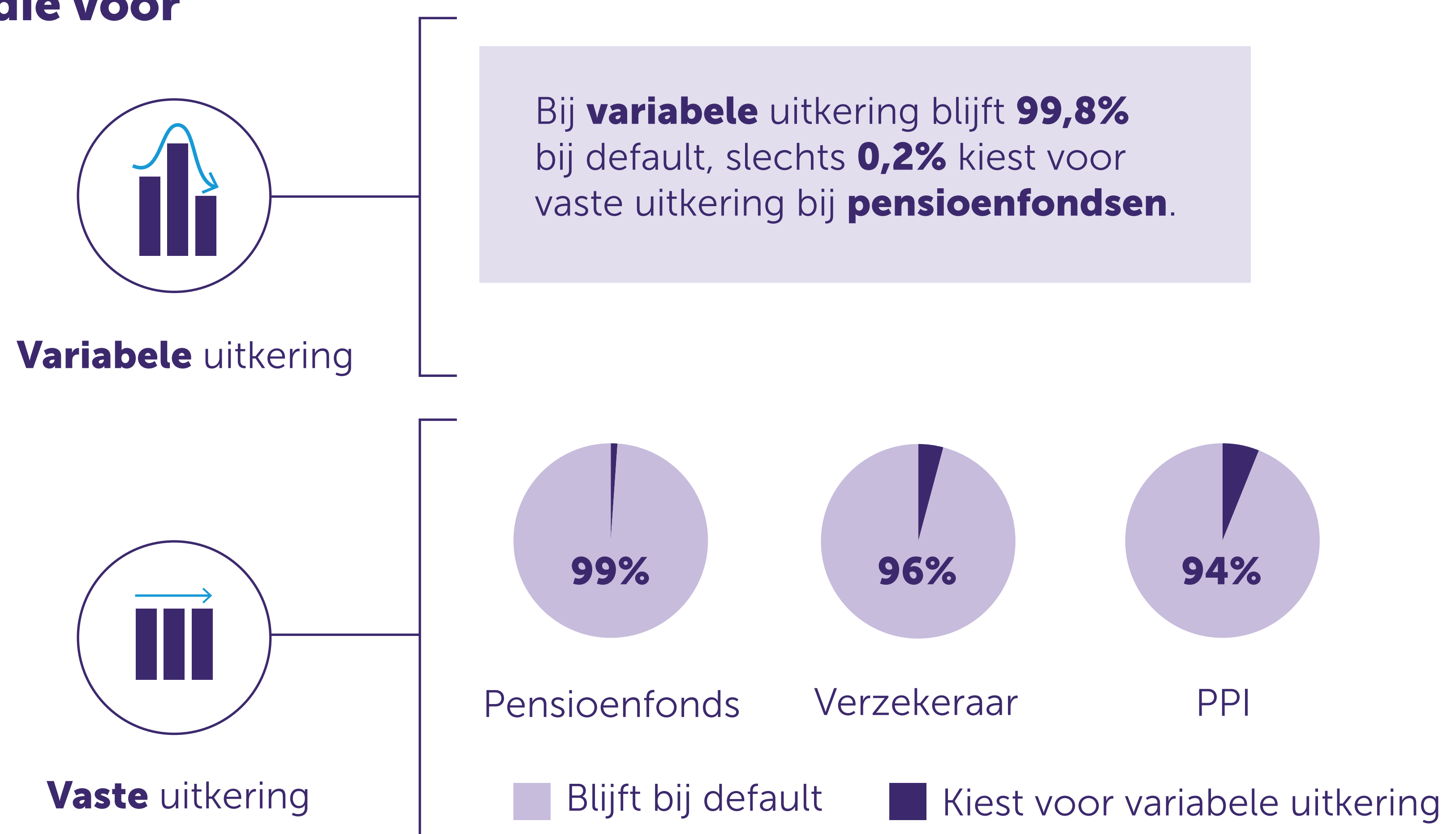


Begeleid pensioengerechtigden bij de keuze tussen een vaste of variabele pensioenuitkering

Bij keuze in type uitkering, wijken weinig deelnemers af van de default die voor hen gekozen is.



Bij flexibele premieregelingen hebben pensioengerechtigden op pensioendatum de keuze tussen een vaste of een variabele uitkering.

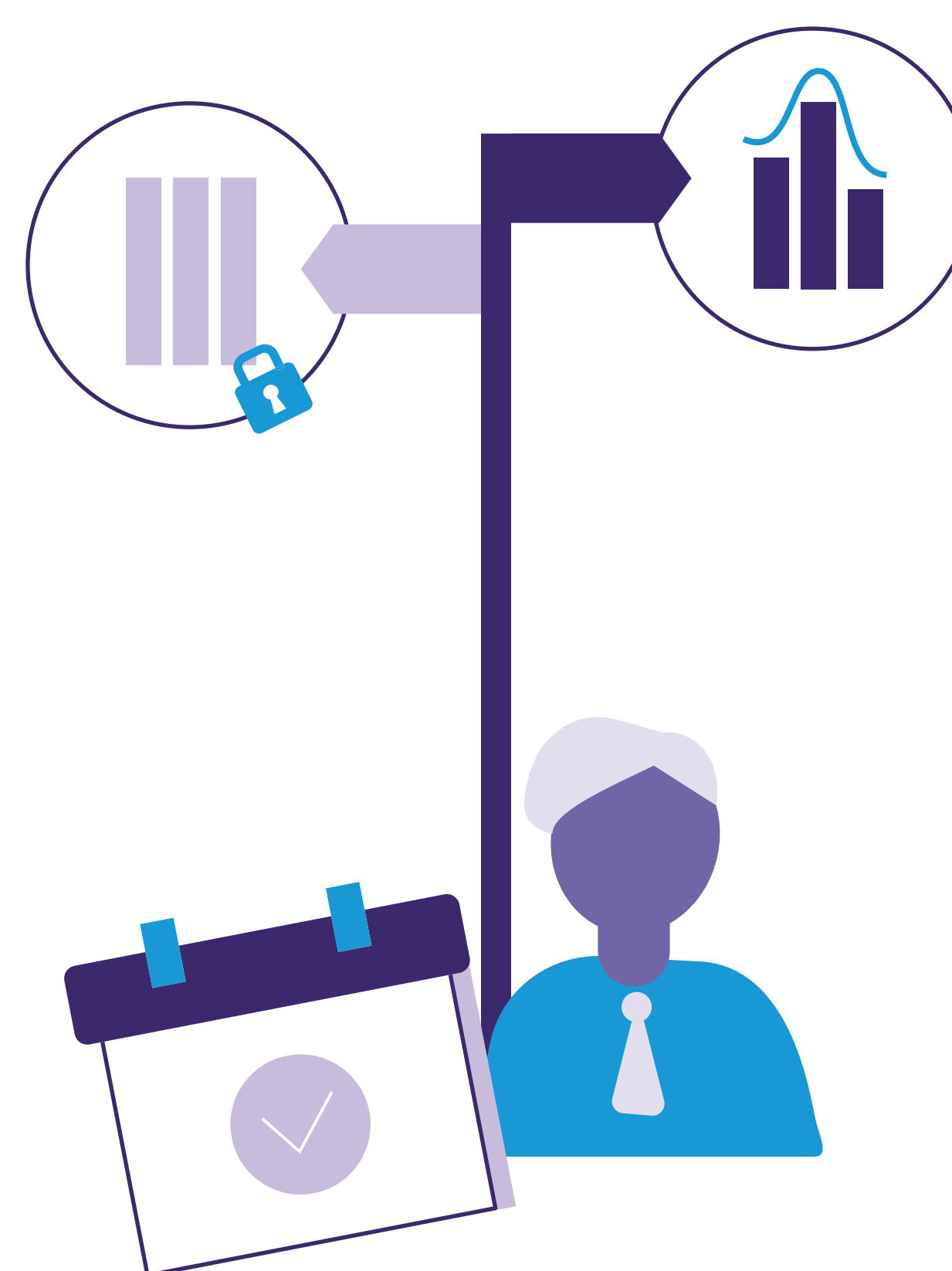


Zij moeten **tijdig, correct en duidelijk geïnformeerd** worden over de bijbehorende kansen en risico's.

In 2022 kon voor bijna **1,8 miljoen pensioenen** een voorsorteerkeuze gemaakt worden.

Deelnemers die de keuze hebben om te switchen, blijven bij hun defaultkeuze.

Deze keuze heeft **gevolgen voor de financiële situatie** van pensioengerechtigden. Goede begeleiding is dus essentieel: zo kunnen zij een **bij hun situatie passende keuze** maken.



Weinig deelnemers wijken op dit moment af van de default die voor hen gekozen is. Vrijwel iedereen (**96%**) blijft bij hun default voorsorteerkeuze.



Dit is een verkorte weergave van één van de kernboodschappen uit het Sectorbeeld Pensioenen. Meer lezen? Scan de QR-code!